

Albanteich Promenade KIGA Provisorium . Parzelle 9218 . 4052 Basel  
 Werkleitungen und Schraubfundation 1:100

Planungsphase	Plan-Nummer/Index	Masstab	Planformat	Gez.	Datum	Änderungen
Bauprojekt	21703-03-204a3_A	1:100	A3	MHE	16.01.19	Erstelldatum

G:\02\_Olten\01\_CAD-Zeichnungen\21703-03 Albanteich Promenade KIGA\32\_200-299 Bauprojekt\21703-03 Albanteich Promenade, KIGA\_Provisorium\_BP.pln

Datum: .

Grundigentümer: Einwohnergemeinde Basel, vertreten durch Tiefbauamt

Bauherrschaft: Assetimmo Immobilien - Anlagestiftung

Projektverfasser: S+B Baumanagement AG

**Albanteich Promenade KIGA Provisorium  
Parzelle 9218 . 4052 Basel**

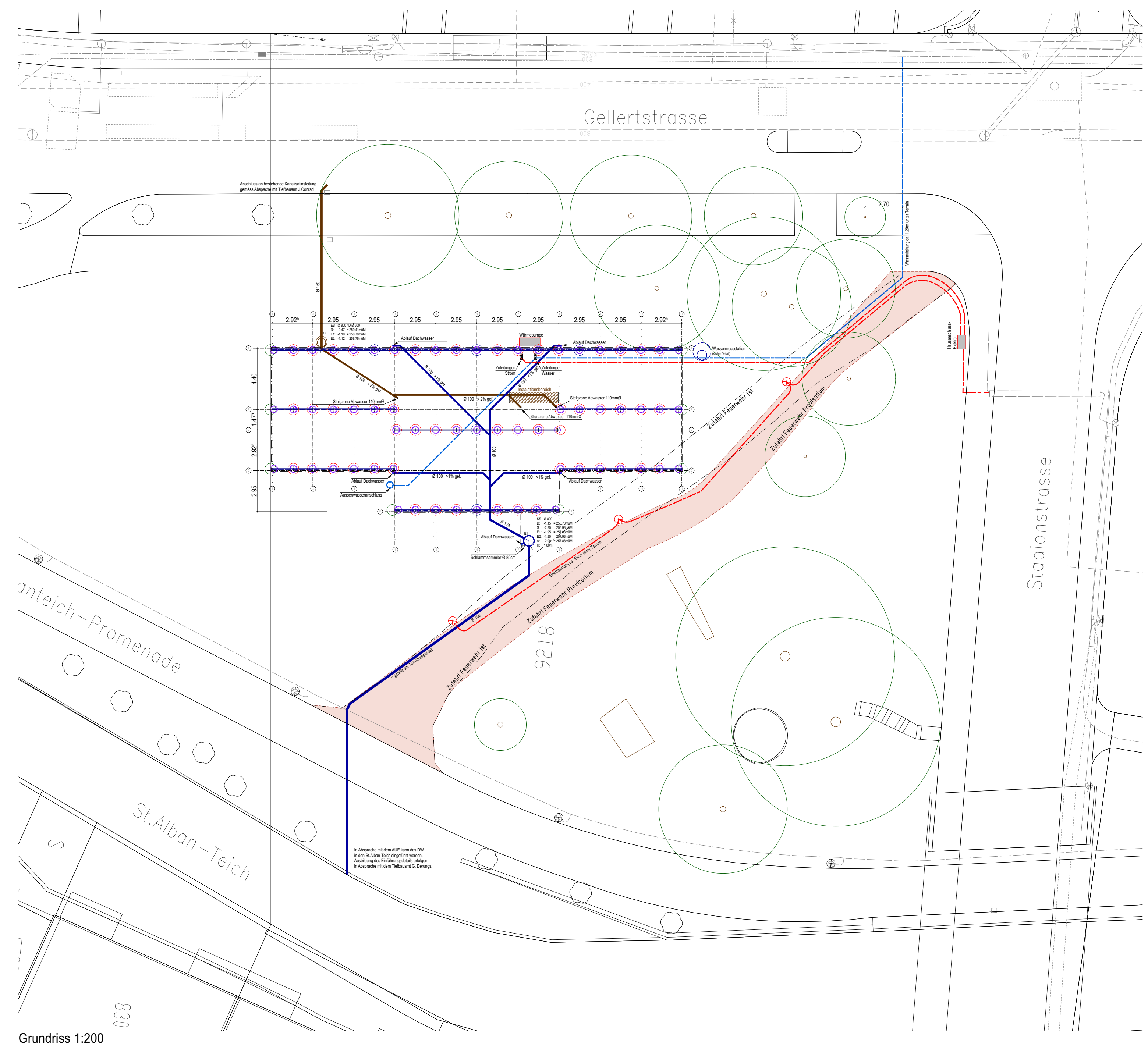
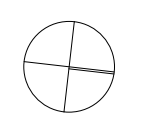
Bauherr: De Bary + Co AG . Giessereistrasse 18 . 8005 Zürich

Generalplaner: S+B Baumanagement AG . Louis Giroudstrasse 26 . 4601 Olten . Tel. 062 286 60 00

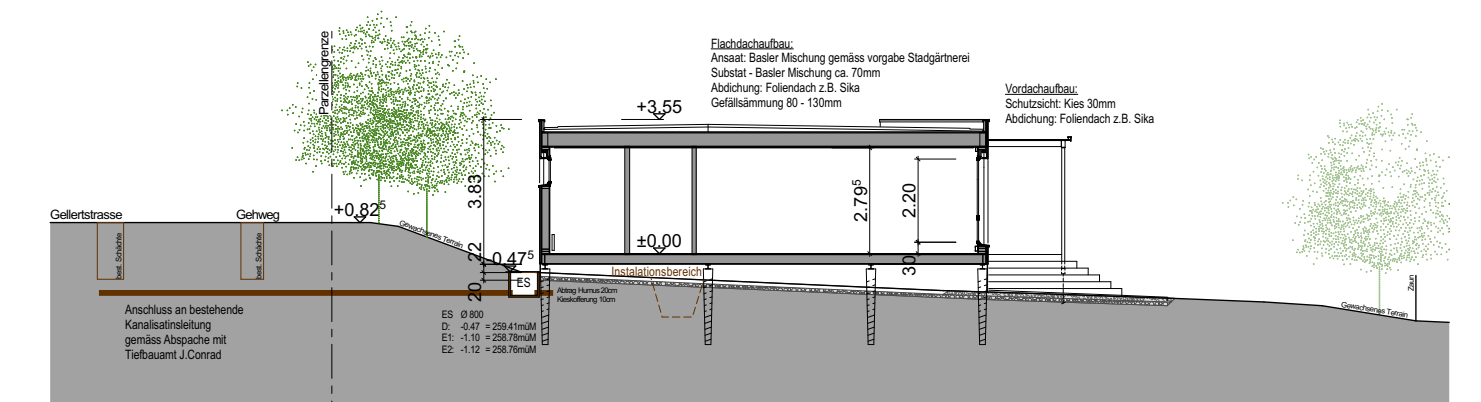
**Werkleitungen und Schraubfundation**

Plan-Nummer/Index	Masstab	Planformat	
21703-03-204_A	1:200	45x84	
Index	Datum	Gez.	Änderungen
A	16.01.19	MHE	Erstelldatum
B			
C			
D			
E			
F			
G			

Situation: ±0.00 = 259.88 m ü.M.



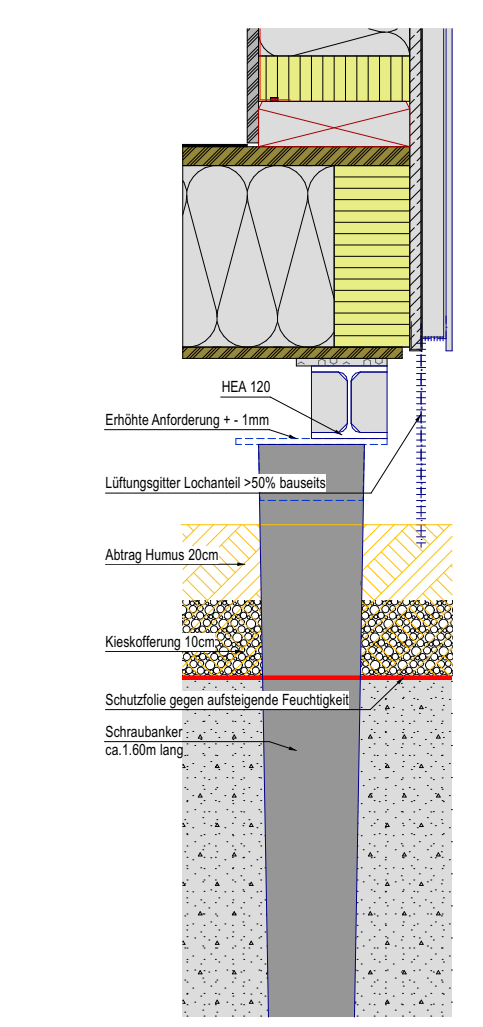
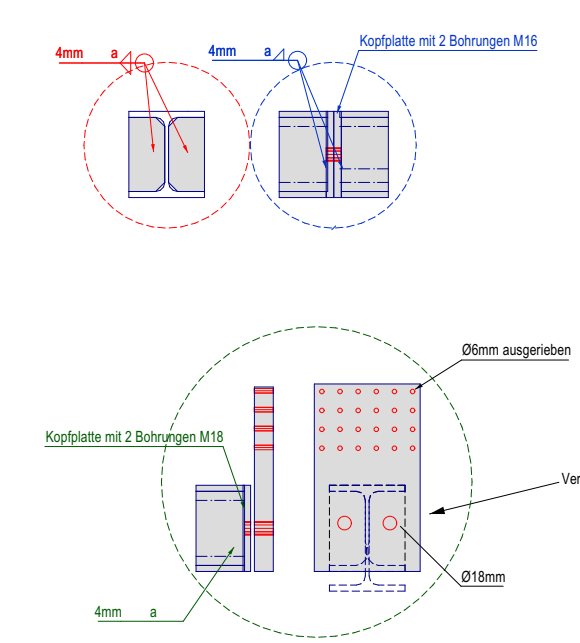
Grundriss 1:200



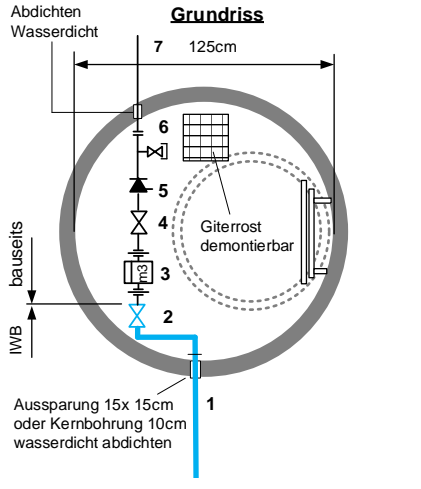
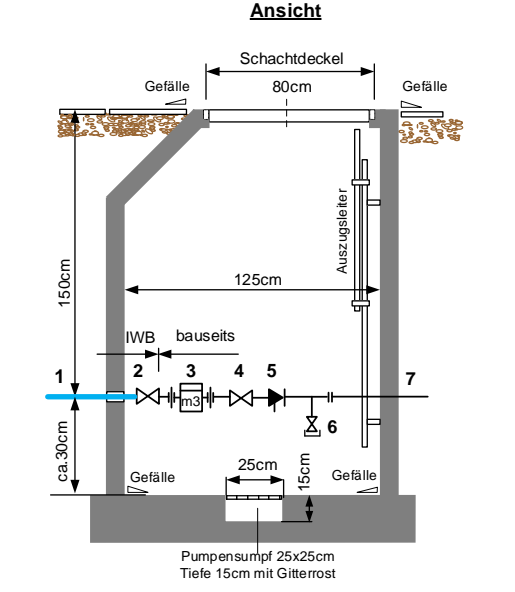
Schnitt 1:200

**Schraubfundation**

- = Stiefe FLA 8 mm S4 Stk
- = Kopfplatte Stoss FLA 10 mm Stk 5
- = Kopfplatte Endstück FLA 10 mm Feuerverzinkt 8 Stk



**Wassermessstation**



- Legende**
- 1 Trinkwasser - Anschlussleitung IWB
  - 2 Hauptabsperriarmatur IWB
  - 3 Wasserzähler Lieferung IWB
  - 4 Absperriarmatur oder KRV-Armatur
  - 5 Rückschlagventil
  - 6 Entleer-Armatur
  - 7 Leitung zum Verbraucher sind mit Gefälle zum Schacht zu verlegen.

