



Tiefbauamt

▷ Infrastruktur

► **Ausführung**

Franz Bonetti
Wallstrasse 22
CH-4001 Basel

Telefon +41 (0)61 267 43 82
E-Mail franz.bonetti@bs.ch

An die
Mieterinnen und Mieter der Garagen an
der Grenzacherstrasse 217 sowie an die
Anwohnerinnen und Anwohner der
Schwarzwaldallee

Basel, 26. Juni 2015

Aufwertung Grenzacherstrasse im Abschnitt Peter Rot-Strasse bis Schwarzwaldstrasse Zusatzinformationen zu Verkehrsmassnahmen (Grenzacherstrasse 217 - 231)

Sehr geehrte Damen und Herren

Damit die Strassenbauarbeiten zur Erneuerung der beiden Fahrbahnen ausgeführt werden können, muss die Grenzacherstrasse, im Abschnitt zwischen Peter Rot-Strasse und Schwarzwaldstrasse für sämtlichen Verkehr (ausgenommen Baustellen- und Werksverkehr) gesperrt werden.

Die Vollsperrung erfolgt ab Montag, 6. Juli 2015 ab ca. 05.30 Uhr bis 16. August 2015 um ca. 24.00 Uhr. Ab 17. August 2015 zirkuliert der Verkehr wieder in beiden Richtungen.

Aufgrund dieser Sperrung ist die Zugänglichkeit zu einzelnen Garagen bei der Grenzacherstrasse Nr. 217 aus Richtung Schwarzwaldstrasse nicht möglich. Im Einvernehmen mit der Kantonspolizei Basel-Stadt (KAPO) und in Absprache mit den Basler Verkehrs-Betrieben (BVB), dürfen die wenigen Fahrzeuge den Durchgangsweg auf der Höhe der Bushaltestelle „Tinguely“ und der Schwarzwaldallee benutzen.

Während der sechswöchigen Sperrung werden die beiden Poller entfernt und Signalisationshinweistafeln für beide Fahrrichtungen aufgestellt. Damit die Überfahrt bei der Haltestelle möglich ist, wird am Montag, 6. Juli 2015 der Randstein mit einem Belagskeil versehen. Ausserdem wird Verkehrsdienstpersonal temporär die Sicherheit vor Ort garantieren. Im Weiteren werden die GaragenbenutzerInnen darauf aufmerksam gemacht, dass die Durchfahrt nur im Schritttempo erfolgen darf – dies zum Schutz der Passanten und der spielenden Kindern vor Ort.

Für Fragen und Auskünfte steht Ihnen die örtliche Bauleitung, gsi Bau- und Wirtschaftsingenieure AG, Herr René Wenger, Telefon Nr. 061 279 95 79 oder 079 435 71 22, gerne zur Verfügung.

Weitere Informationen finden Sie auf der Rückseite dieses Schreibens.

Danke für Ihr Verständnis.

Mit freundlichen Grüssen

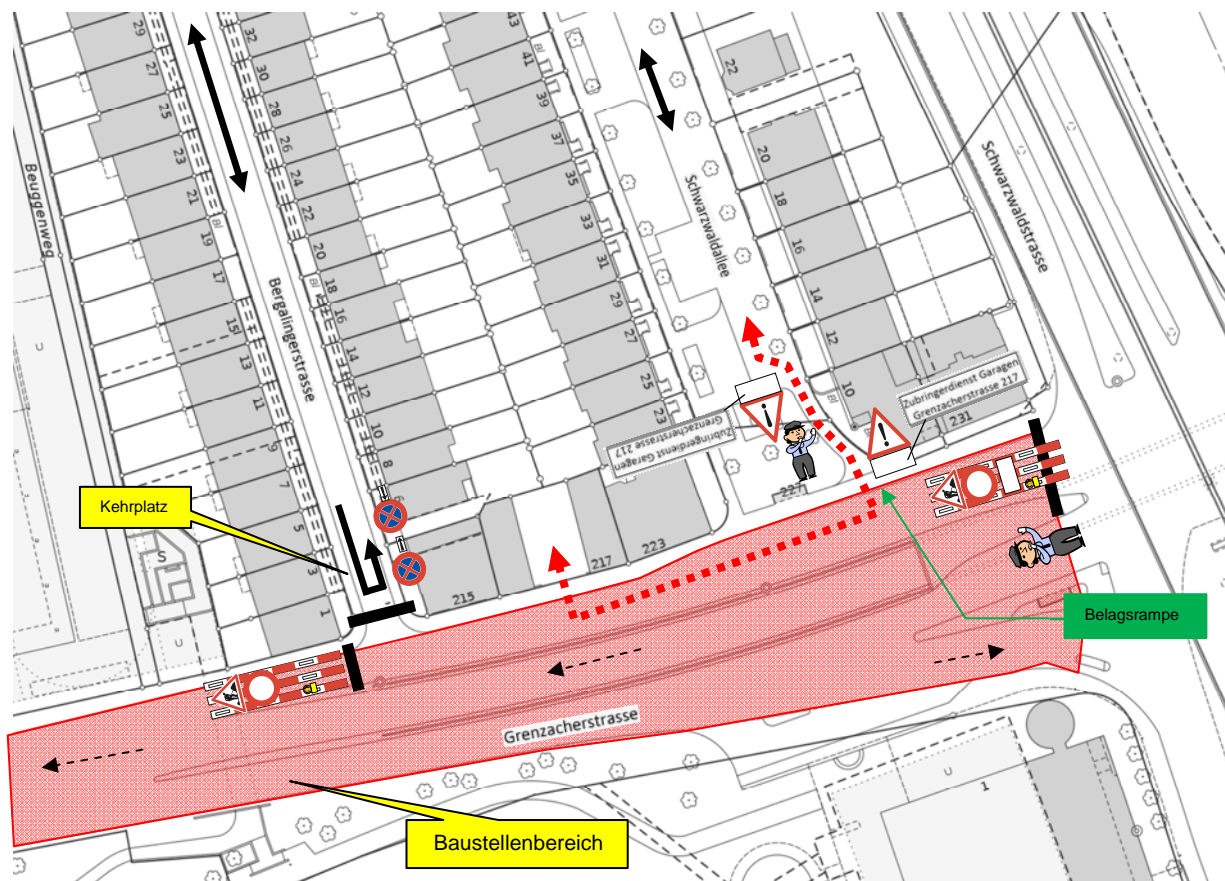
Franz Bonetti
Gesamtprojektleiter

Situation im Gebiet Grenzacherstrasse Nr. 215 – 231

Zubringerdienst zu den Garagen Grenzacherstrasse 217

(via Schwarzwaldallee = Zubringerdienst signalisiert / Verkehrspoller demontiert)

←----- nur für Baustellen- und Werksverkehr via Unterführung offen (Richtung City)



Hinweise:

Beilage erwähnt sowie weitere Informationen siehe auch unter:

www.tiefbauamt.bs.ch → Baustellen & Projekte → Grenzacherstrasse-Roche

Termine:

6. Juli 2015	Beginn der Strassenbauarbeit (Fahrbahnen) - Verkehrssperrung ca. 5.30 Uhr
16. August 2015	Ende der Verkehrssperrung (ca. 24.00 Uhr)
17. August 2015	Restarbeiten ohne Verkehrssperrung (BVB-Normalbetrieb)
18. September 2015	Vorgesehenes Bauende (inkl. Baumpflanzungen)

Kopie:

Kantonspolizei Basel-Stadt, Basler Verkehrs-Betriebe, Industrielle Werke Basel
AUE – Lärmschutzfachstelle, F. Hoffmann-La Roche AG, GSI-Ingenieure, ASTRA und Quartierverein