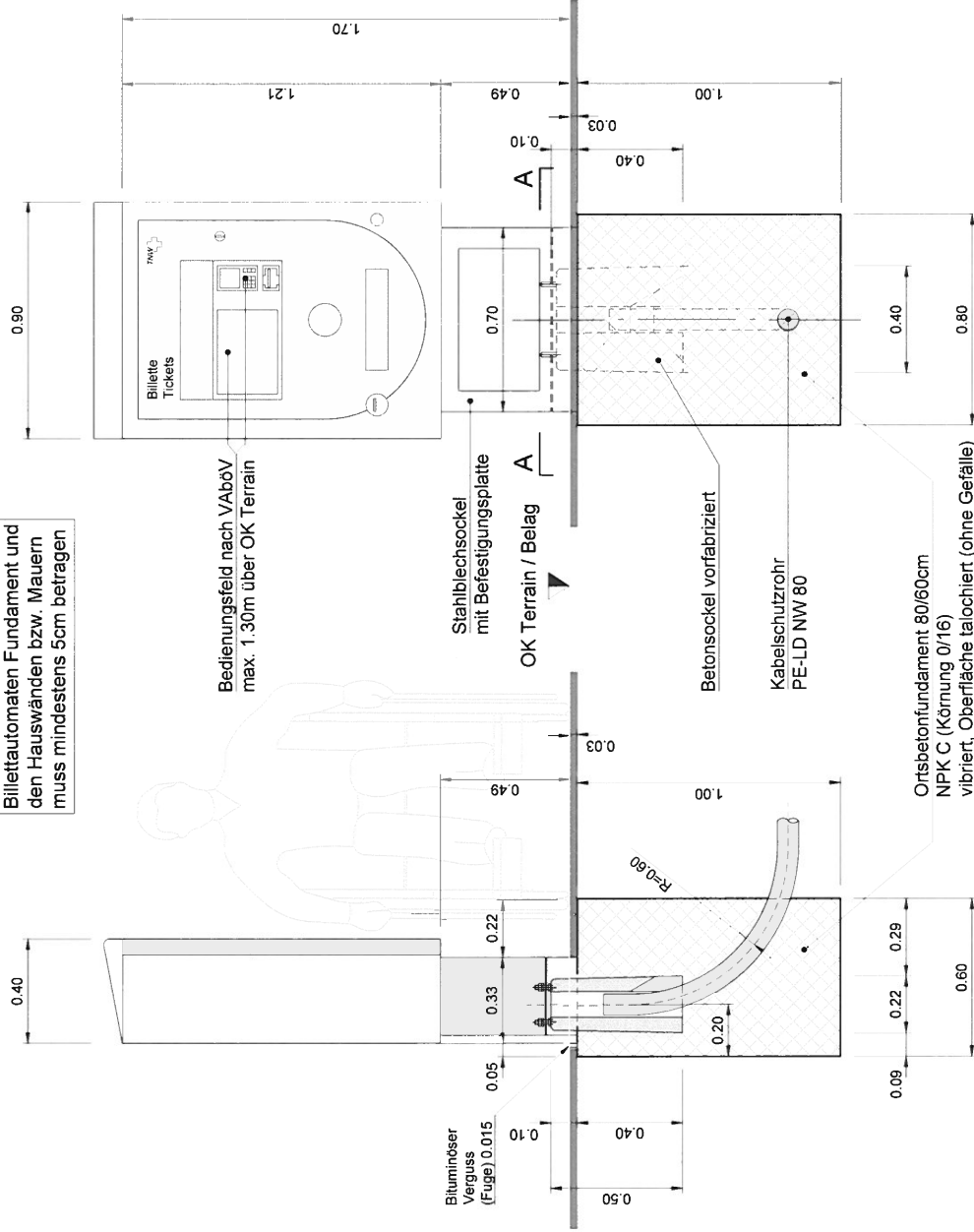
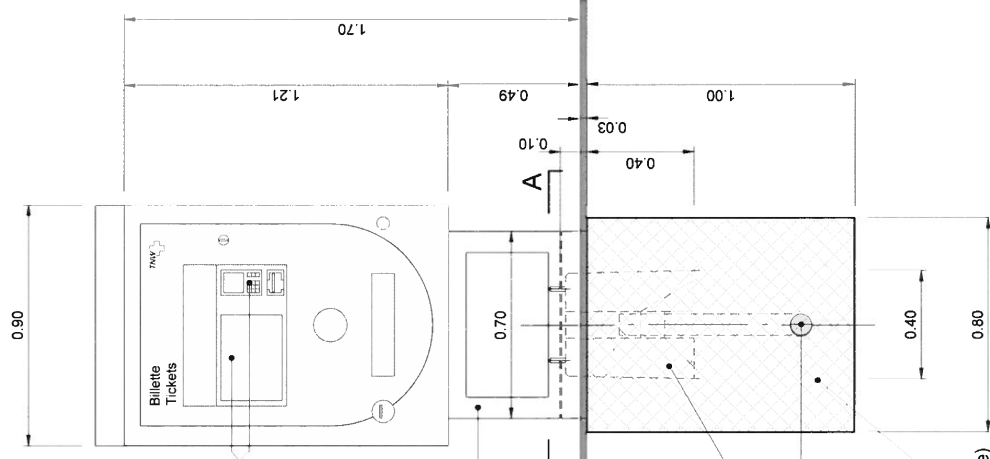


Seitenansicht

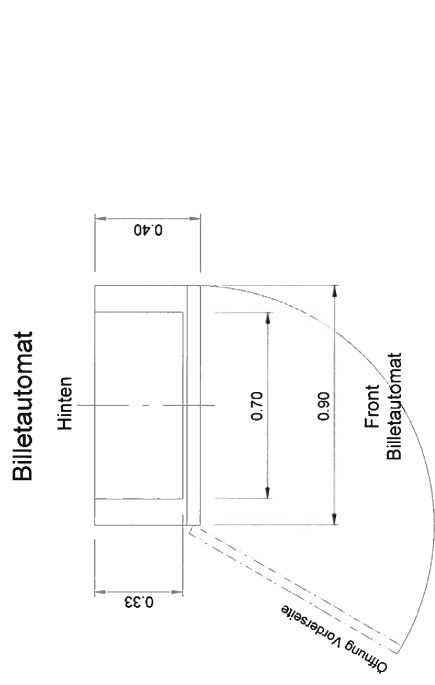
Der Abstand zwischen dem Billetautomaten Fundament und den Hauswänden bzw. Mauern muss mindestens 5cm betragen



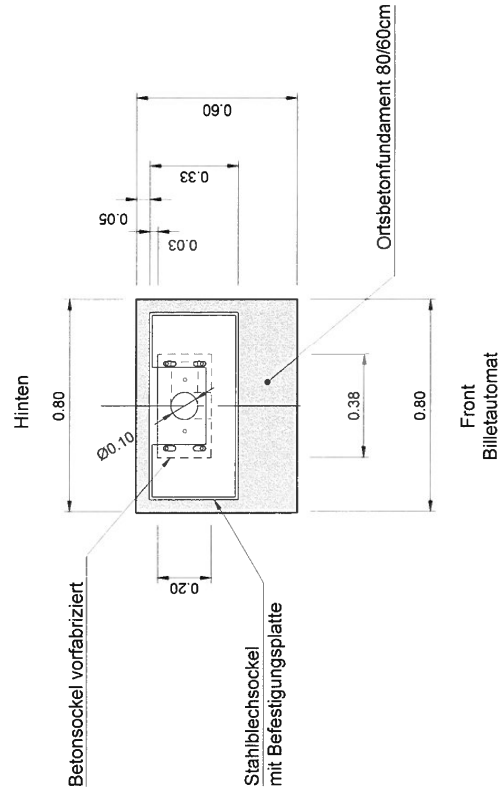
Vorderansicht



Draufsicht



Schnitt A-A Aufsicht Fundament



Alle Angaben in Meter

Für dieses Dokument und den darin dargestellten Gegenstand behält sich die BVB Projektierungsrichtlinie Nr. 08.15 die Rechte an Dittler oder Verwendung ausserhalb des vereinbarten Zweckes sind nicht gestattet. Dieses Dokument enthält für alle Stellen der BVB verbindliche Festlegung
©Bastler Verkehrs-Betriebe

Massstab
1:20

Erstellungs-Datum:
27.06.2011
Letztes Änderungs-Datum
18.12.2019

[.....]-Werte sind min. Normabmessungen

Vaum für Freigabe:
.....
Freigabe Änderung:
.....